



또 다른 시선,  
겸재와  
通하다 Another attention  
Open into Gyeongju

2016 제2회 재·해외 우수작가 초청기획展

김희선

신재돈

심명희

윤선희

이 광

이은경

조희정

최성진

Paul Nam

Masahiro Hasegawa

Yvonne Boag

2016. 7. 30.(Sat) - 8. 28.(Sun)

겸재정선미술관

## 초대전을 개최하며

겸재정선미술관은 겸재 정선의 도전적 탐구실험정신을 토대로 재·해외에서 활발히 활동하고 있는 한국태생 작가와 한국에서 작품 활동을 하고 있는 외국인 작가 등 11명을 초청하여 <또 다른 시선, 겸재와 通하다> 전시를 마련하였습니다.

이번 전시는 각기 다른 나라에서 활동하는 여러 작가들의 작품을 통해 소통하고 공감을 이끌어 낼 수 있는 소통매개의 구실을 했으면 합니다. 서로 다른 환경 속에 있기에 다른 시선으로 우리 문화와 한국의 아름다움, 외국의 정취 등을 재해석하여 작품에 표출시켰으리라 믿습니다. 한국 작가는 해외에서의 예술 활동을 통해 우리 미술을 간접적으로 알리고, 한국에서 작업하는 외국인 작가들은 그들이 지니고 있는 감성에 한국적 색채를 입힌 작품들을 보여줌으로써 예술교류의 장이 형성되어지고 있다고 해도 과언이 아닐 것입니다.

공간적 경계의 구별이 모호해진 시대에 거리두기를 통해 우리와 우리가 아닌 것, 새로운 것과 낡은 것, 공적인 것과 사적인 것이 혼용된 사회에서 이번 전시를 통해 경계의 구분을 허물고, 거리두기가 아닌 함께 소통하고 바라보며, 공감할 수 있는 새로운 확장형 전시가 될 수 있기를 기대해 봅니다.

작가들에게 그동안의 기량을 펼쳐 보이며, 미술문화가 나아가야 할 방향을 모색하는 이 자리에 함께 하시어 격려해 주시기 바랍니다.

2016. 7.

서울강서문화원장 김 병 희

겸재정선미술관장 이 석 우

## Greeting of 2016 Overseas Domestic Leading Artists Invitation

We, Gyeongjae Jeongseon Art Museum, like to invite 11 artists, who keep working in domestic and overseas realm following the empirical experiment and ardent exploration of Gyeongjae's spirit, to our exhibition, <Another attention, Open into Gyeongjae>.

We hope this exhibition can provoke a bond of sympathy through the artworks of other active artists in distinctive countries. Since we adapt the different cultures and environments, our nation's culture, and beauty of Korea and the moods of foreign countries can be reinterpreted and expressed well in the artworks. The Korean artists help to introduce our art indirectly through the brisk aesthetic activities in the foreign countries. The foreign artists, who work in Korea, integrate our artistic styles with the endemic sensitivities to express their artworks. It is not too much to say that we are forming a mutual exchange of art.

Even though we are living in the world, which is hard to distinguish the spatial boundary, we are putting a distance between us and (something is) not us, new and old, and publicity and privacy. Through this exhibition, we hope to wreck a discrepancy in the boundary, and not putting a distance, but to share a communication and perspective with each other. We are looking forward to have a new extensive exhibition that can offer a sympathy.

Please, encourage the artists, who show the tremendous efforts in the meanwhile and participate this exhibition that assembles to discuss a stride of aesthetic culture.

2016. 7.

Seoul Gangseo Cultural Center, Director **Byunghee Kim**

Gyeongjae Jeongseon Art Museum, Director **Sukwoo Lee**



김희선  
*Heesun, Kim*

The Faceses  
Black Ink 가변크기 2016

The River  
Digital 2D 2K scope Screening 2015





신재돈  
Jaedon, Shin

조용한 방2\_무봉산중  
acrylic on canvas 130.3×162.2cm 2016

조용한 방1\_청간정  
acrylic on canvas 162.2×130.3cm 2016



신재돈  
Jaedon, Shin

조용한 방2\_무봉산중  
acrylic on canvas 130.3×162.2cm 2016

조용한 방1\_청간정  
acrylic on canvas 162.2×130.3cm 2016





심명희 | The start for link  
Myounghee, Sim | 옷칠, 나무 95.0×140.0×4.0cm 2010





윤선희  
Sunhee, Yoon

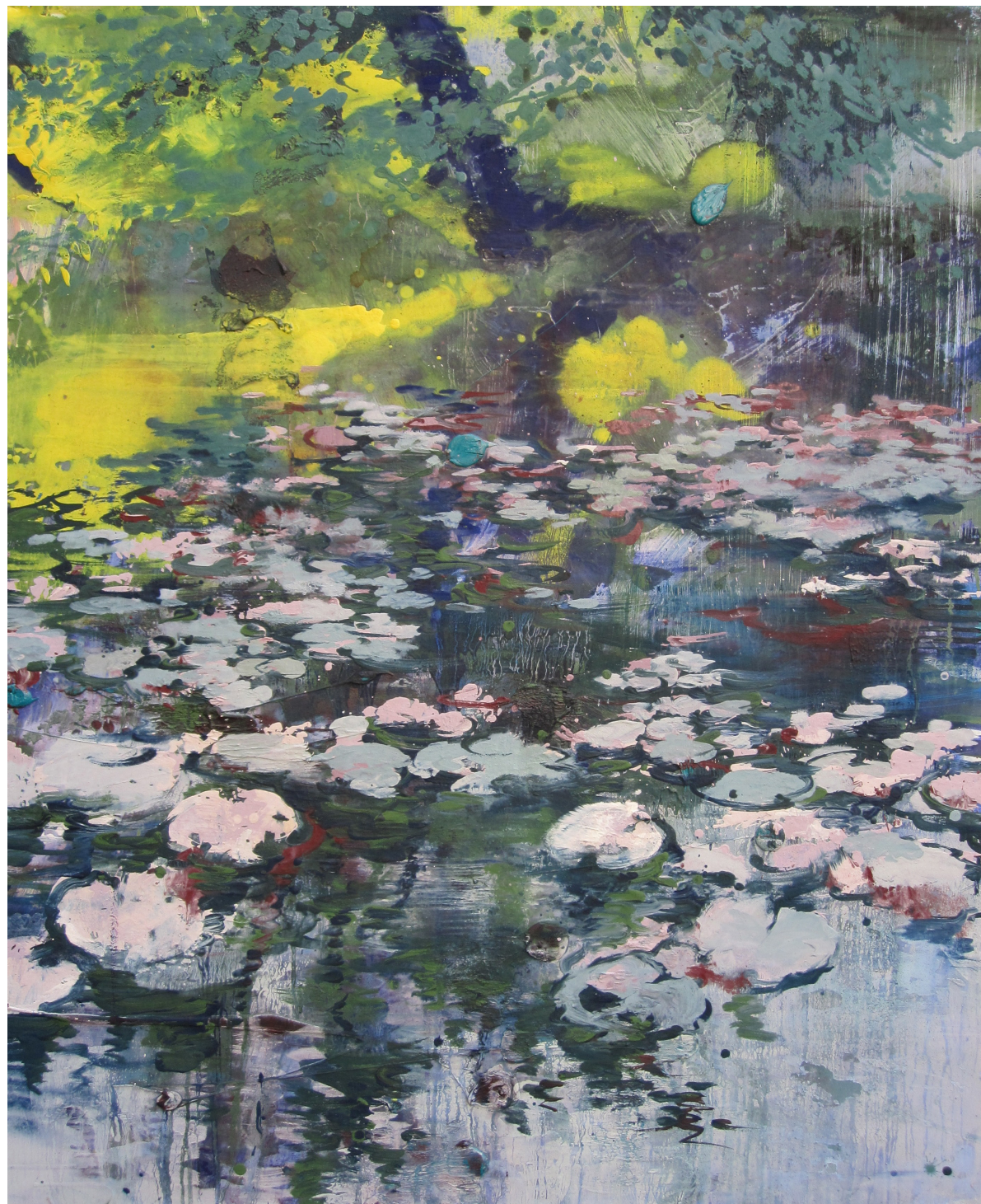
Mountain  
acrylic on canvas 46,0×61,2cm 2016

Green tree1  
acrylic on canvas 91,0×30,5cm 2016

Green tree 2  
acrylic on canvas 91,0×30,5cm 2016







이 광 | Kwarg, Lee | Kwarg, Lee | Kwarg, Lee

퀴시탈의 연꽃  
캔버스 위에 템페라와 유화 110.0×90.0cm 2010

퀴시탈  
캔버스 위에 템페라와 유화 100.0×120.0cm 2012

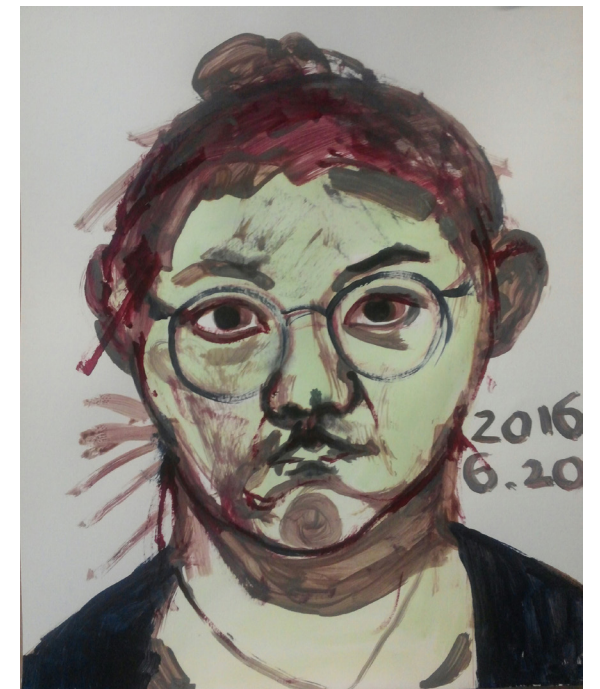
다보스의 호수  
캔버스 위에 템페라와 유화 110.0×120.0cm 2012







이은경 | 432 monroe 부엌  
Eunkyong, Lee | 종이 위에 아크릴 28.0×21.0cm 2016



160618 푸른이마 붉은볼 노란코  
종이 위에 수채화,아크릴 30.5×25.0cm 2016

160620 Grand Avenue 작업실1  
종이 위에 아크릴 43.0×35.0cm 2016

160615 어항 속  
종이 위에 아크릴 30.5×25.0cm 2016

160617 오물오물  
종이 위에 아크릴 30.5×25.0cm 2016





조희정 | 브로드웨이  
Heejung, Cho | 나무, 스테인, 페인트 79.0×63.0cm 2015



맨하탄 I  
나무, 아크릴 페인트 33.0×76.0cm 2015



해방촌  
나무, 아크릴 페인트 76.0×76.0cm 2014

맨하탄 II  
나무, 바니쉬 48.0×76.0cm 2015

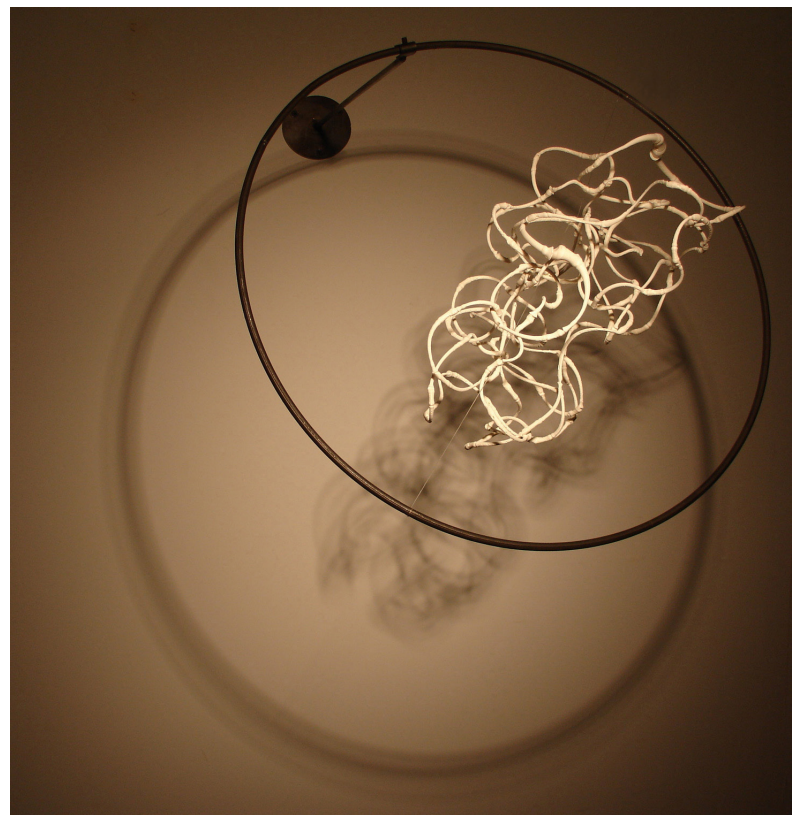




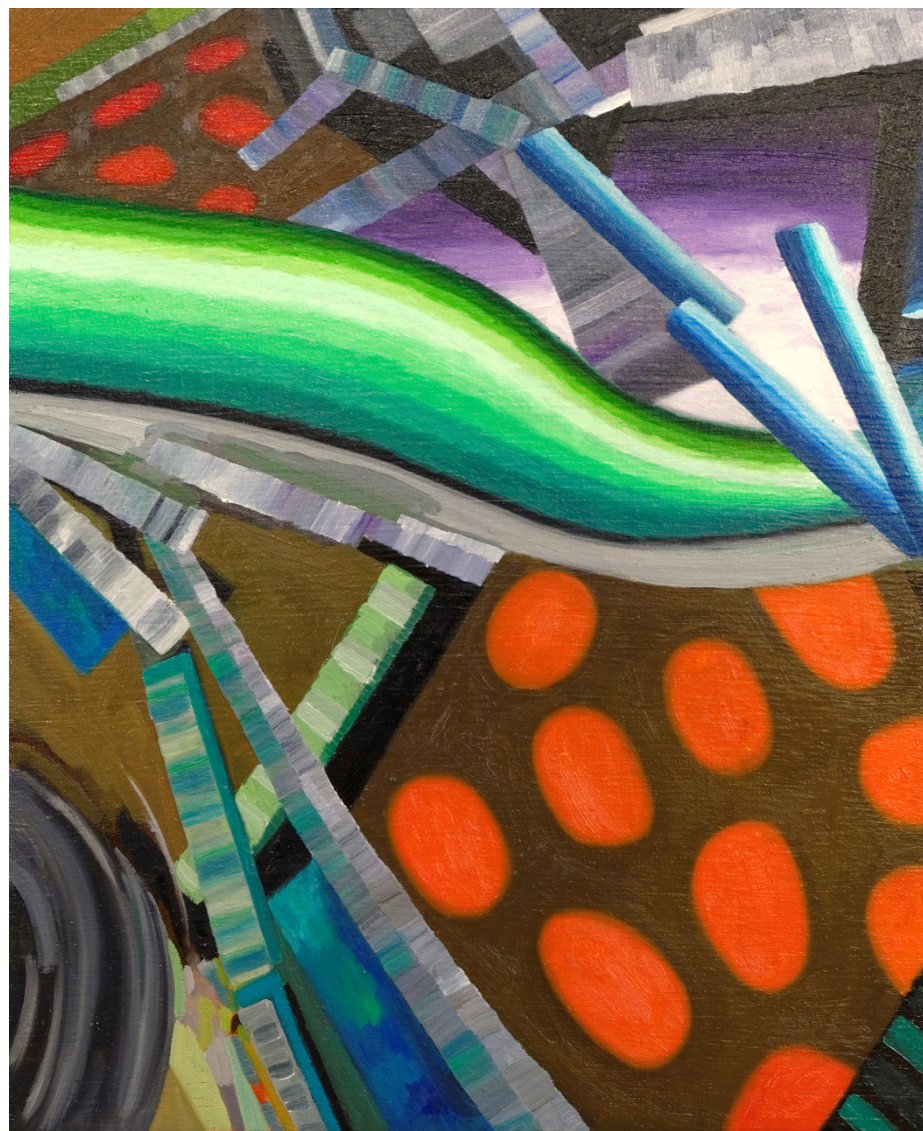
최성진  
Sungjin, Choi

구름소리 2  
종이, 레이저프린트 46.0×76.0cm 2016

달피리  
3D 프린트, 철 40.0×40.0×40.0cm 2016







폴 남  
Pual Nam

Untitled (Psychic)  
oil on Belgium Linen 56.0×46.0cm 2014

Untitled (Reconstructed Landscape)  
oil on Belgium Linen 56.0×46.0cm 2014



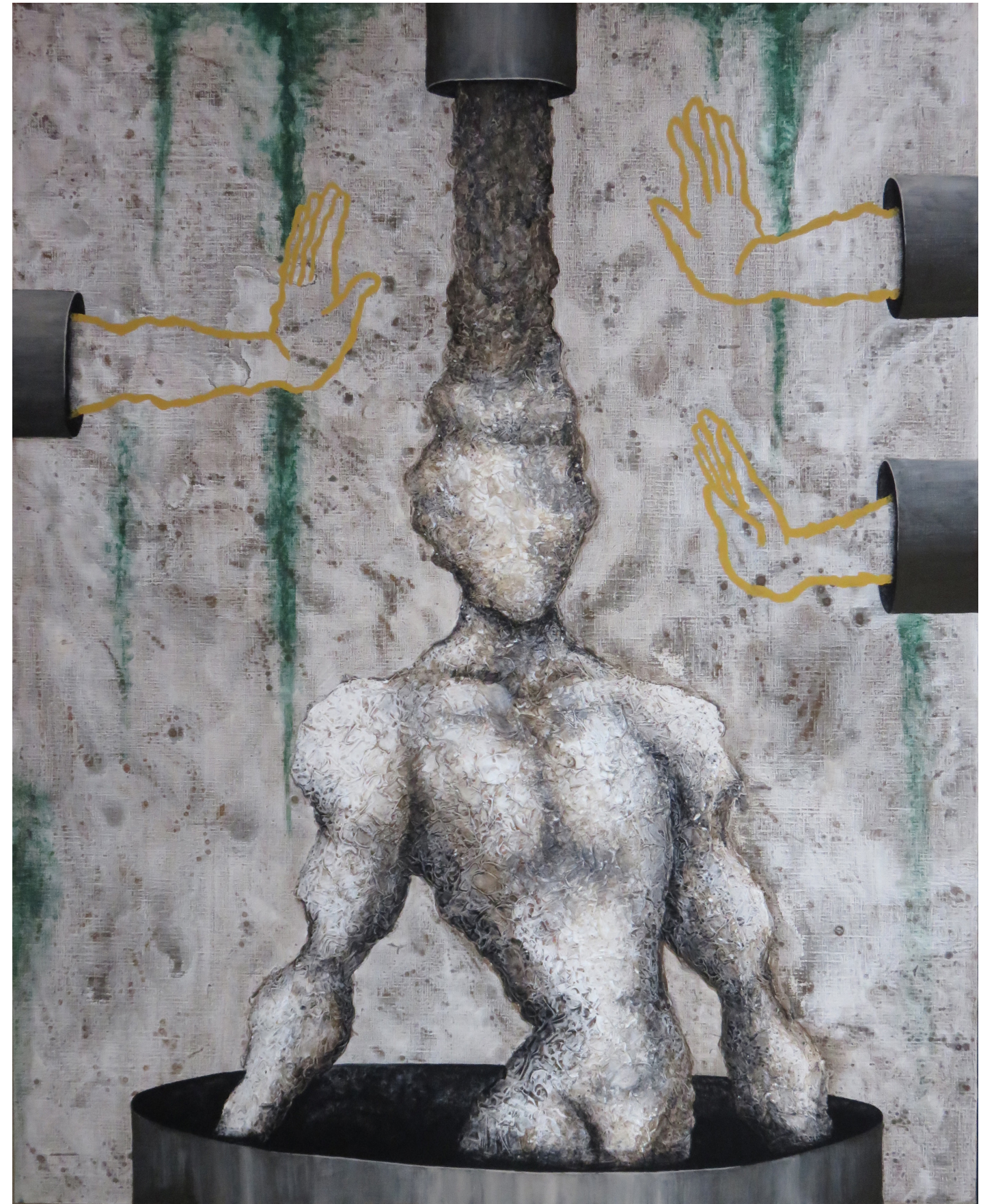




마사히로 하세가와  
Masahiro Hasegawa

SAMSARA I  
Canvas, Acrylic paint 90.9×72.7cm 2016

SAMSARA II  
Canvas, Acrylic paint 90.9×72.7cm 2016



마사히로 하세가와  
Masahiro Hasegawa

SAMSARA I  
Canvas, Acrylic paint 90.9×72.7cm 2016

SAMSARA II  
Canvas, Acrylic paint 90.9×72.7cm 2016





이본느 보그  
Yvonne Boag

Finding an Answer  
acrylic on canvas 100.0×65.0cm 2014

Night Sounds  
acrylic on canvas 100.0×65.0cm 2014





Profile **출 품 작 가**



Heeseon, Kim



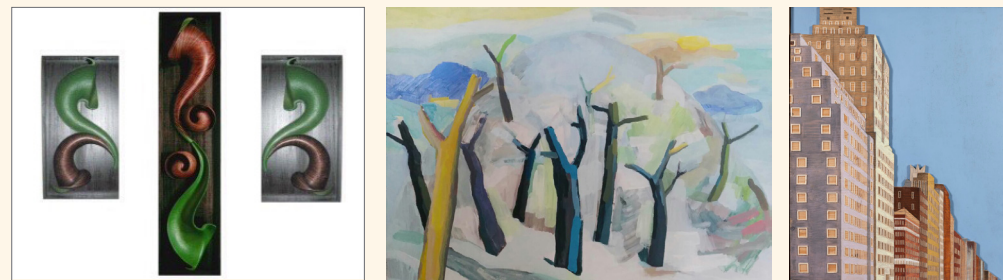
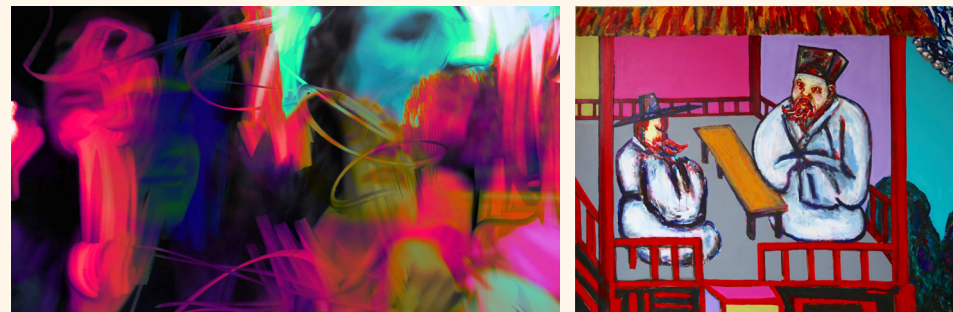
Jaedon, Shin



Myounghee, Sim



Sunhee, Yoon



**김희선** Heeseon, Kim

- 2016 ANIMA 2016 아니마 브뤼셀국제애니메이션 영화제 초청 상영
- 2016 Trickywomen 트리키우먼 오스트리아국제여성영화제 심사위원특별상
- 2016 Zagreb 2016 자그레브국제애니메이션영화제 본선진출
- 2016 히로시마국제애니메이션영화제 초청상영
- 2015 인도국립디자인센터(NID) Chitrakatha 2015 국제학생영화제 대상
- 2015 영국 영화 협회 애니메이션 필름 기증자 선정 BFI (The British Film Institute)
- 2015 영국왕립음악학교 & 영국왕립예술학교 인터랙션 오케스트라 공연 감독 "Butterfly Lover: United Through Dimensions (2015)
- 2014 필 데이비스 엘프 팩토리 어워드 선정 \* 수상 및 장학생 선정 장학금 수여
- 2010 문화체육관광부 한국콘텐츠진흥원 창작단편애니메이션 제작지원 선정
- 2008 프랑스 Frestinaje 페스티벌 본선진출 Frestinaje Film fesitval short listed

E-mail : heeseon.kim@network.rca.ac.uk

**신재돈** Jaedon, Shin

- 2011 호주 RMIT대학교 Fineart, Drawing과 졸업
- 1993 서강대학교 사학과 학사 졸업
- 2016 'Barke Road', Black Cat Gallery (Melbourne)
- 2016 'People', Klss Gallery (Seoul)
- 2015 'Dead Guerrillas', Rubicon ARI (Melbourne)
- '관점의 전환', 겸재정선미술관 (Seoul)
- '풍류남도 Art Project', 행촌미술관 (해남)
- 2014 '2011년 12월', Gallery Sobab (양평)
- 2013 'Forty Portraits', Red Star Window Gallery (Austaria)
- '사람그리기', 갤러리 고도 & 상명대학교 스페이스 제로갤러리
- '이분법적인', bcs Gallery (New York)

E-mail : jdfran@naver.com

**심명희** Myounghee, Sim

- 2005 교토시립예술대학교 미술연구과 옷칠공예영역 박사 학위 취득
- 2001 교토시립예술대학교 미술연구과 옷칠공예 전공 석사과정 졸업
- 1995 부산여자대학교 (현 신라대학교) 산업공예학과 졸업
- 2007 2006년도 교토시 예술신인상 수상 (최초의 외국인 수상)
- 2008 이타미 국제 크래프트전 심사위원
- 현재 이타미 시립 크래프트센터 주얼리전문대학 시간강사  
동지사여자대학교 시간강사  
하나조노대학교 시간강사  
새쓰난대학교 시간강사  
일본 관서지역을 중심으로 옷칠조형 작가로 활동

E-mail : Simmh71@yahoo.co.jp

**윤선희** Sunhee, Yoon

- 2016 "Looking at", ART SPACE Qualia, Seoul, Korea
- 2014 "Place", Gallery Space Zero, Seoul, Korea
- 2014 "Mountain Cloud", Gallery Gaia, Brooklyn, NY
- 2013 "Longing", bcs Gallery, Brooklyn, NY
- 2013 "Change", Space Haam, Seoul, Korea
- 2013 "Between and With", Gookmin Gallery, Seoul, Korea
- 2012 "IS/NOT-1", Galley Sobab, Youngpeung, Korea
- 2012 "IS/NOT-2", Galley MESH, Seoul, Korea
- 2011 "Look at it", University College Art Gallery, Fairleigh Dickinson University, Teaneck, NJ

E-mail : leahghim@yahoo.com



Kwang, Lee



Eungeong, Lee



Heejeung, Cho



Sungjin, Choi

**이 광** Kwang Lee

- 2009 쿤스트 아카데미 뒤셀도르프 미술이론 석사
- 2006 쿤스트 아카데미 뒤셀도르프 마이스터 브리트 수여
- 1996 홍익대 미술대학 회화과 졸업

- 2004 개인전 "달콤한 광기, 끝없는 고통" Aion Art Gallery, 벤쿠버
- 2008 개인전 "갈망의 빛" Galerie Korea, 베를린
- 2008 개인전 "이광 회화전" Cite International des Art, 파리
- 2009 개인전 "환영의 탄생" Janzen Galerie, 부퍼탈
- 2012 개인전 "물" Galerie Son, 베를린
- 2016 개인전 "꿈꾸는 풍경" Centre Bagatelle, 베를린

현재 : Kunstverein64 베를린 국제 미술 교류 협회 대표  
베를린에서 작가로 활동 중

E-mail : kunstverein64@gmail.com

**이은경** Eungkyong, Lee

- 2016 개인전, <관계의 초상>, art space Qualia, 평창동
- 2015 개인전, <余所余所しいもの>, Gallery KYOTO, Kyoto JAPAN
- 2015 2인전, 김홍석, 이은경의<왜곡>, 갤러리8
- 2015 개인전, <익숙한 혐오감>, Gallery SOBAB, 양평
- 2014 개인전, <부자연스러운 풍경>, Gallery KISS, 신사 가로수길
- 2014 개인전, <부자연스러운 풍경>, Gallery KISS, 이태원

- 2016 단체전, <오,마주\_구경환,쑤지,이은경>展, aHsh Gallery, 헤이리, 파주
- 2016 단체전, <검재정선과 양천팔경 재해석\_할아텍>展, 검재정선미술관
- 2015 단체전, <재· 해외 우수작가 초청>展, 검재정선미술관
- 2015 단체전, <구아슈의 재발견>인베니오 과슈 초대展 (Gallery SOBAB, 양평)

E-mail : seoano10@naver.com

**조희정** Heejeung, Cho

- 2016 Key Holder Residency, Lower East Side Printshop, NY, NY
- 2016 SIP Fellowship, Robert Blackburn Printshop, NY, NY
- 2015 Solo Show, 'odd dimension', Gallery Ho, NY, NY
- Solo Show, 'Architecture and The Senses', Ujung Art Center, Seoul, Korea
- 2014 Artist Studios Residency, Museum of Arts and Design, NY, NY
- 2013 NYFA IAP Mentoring program, Brooklyn, NY
- 2012 Solo Show, 'Urban Illusions', Earlville Opera House Gallery, Earlville, NY
- 2012 Newark Museum Artist Residency, Newark, NJ
- 2009 Artists in Marketplace, Bronx Museum of the Arts, Bronx, NY
- 2009 Studio Grant, Elizabeth Foundation for the Arts, NY, NY
- 2008 'International Residency Artist' Award, Arts Council Korea, Korea

E-mail : sisi0313@gmail.com

**최성진** Sungjin, Choi

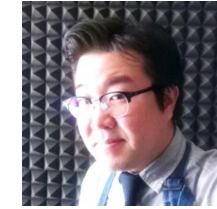
- 2016-2014 스쿨 어브 비주얼 아트 갤러리 단체 전시
- 2015 헌터칼리 프로젝트 스페이스 개인전
- 2013 뉴욕시티 갤러리 베이 60 그룹전시
- 펜실베니아 퓨즈 아트 그룹 전시
- 현재 : 뉴욕 슈사 마 스튜디오 프로그램 아티스트,  
뉴욕시티 스쿨어브 비주얼 아트 강사 및 임직원

E-mail : sungjinchoi713@gmail.com

**폴 남** Paul Nam

- 2016 'Studio Visit' Selected Artist USA
- 2015 Chashama, Curatorial Program Selected Artist New York NY
- 2015 'Painting without bias' NABI Museum of Art, New Jersey
- 2015 Two Person Show with Daniel O' Keefe, SIA Gallery, Chelsea, New York NY
- 2015 'Juxtaposition of Split Fantasies' Durst Organization & Chashama, New York, NY
- 2015 Scope NY
- 2014 'Confessions' The Belskie Museum of Art, NJ
- 2014 'Heart of Gold' Nabi museum of the Arts, NJ
- 2013 'The Story of the Creative' LIC, New York, NY
- 2012 'Into the other space' COOHAUS Gallery, Chelsea, New York, NY

E-mail : naomartstudio@gmail.com



Paul Nam



Masahiro Hasegawa



Yvonne Boag

**마사히로 하세가와** Masahiro Hasegawa

- 2015 「검재정선과 양천팔경 재해석-할아텍」展 / 검재정선미술관
- 2015 Derby Art exhibition
- 2015 Artist inresidence in Misumi
- 2015 Japan expo in Paris
- 2014 Masahiro Hasegawa exhibition vol.4
- 2012 Masahiro Hasegawa Soto temple special exhibition
- 2011 「Kokuten」 Art exhibition
- 2011 Japan and France contemporary art world exhibition
- 2010 Masahiro Hasegawa Nichiren temple special exhibition
- 2009 International public art future exhibition

E-mail : ma.butuzou0527@gmail.com

**이본느 보그** Yvonne Boag

- SOLO EXHIBITIONS**
- 2015 'Strange Associations', Sydney College of Arts Gallery
- 2014 'Dream Sounds', S+ Gallery, Busan South Korea
- 'The Sound of Light', Pyo Gallery, Seoul, South Korea
- 2010 Australian Galleries, Sydney
- 2008 Australia Galleries, Melbourne Vic
- 2007 Seoul Art Fair, Dado Gallery, Seoul Arts Centre
- 2006 Helen Maxwell Gallery, Canberra, ACT
- Australian Galleries, Melbourne, Vic. / Australian Galleries, Sydney, NSW

- GROUP EXHIBITIONS**
- 2016 'Cultural Conversations: Korea Australia', Korea Cultural Centre Australia, Sydney
- 'Cultural Conversations: Korea Australia', Gallery LVS, Seoul
- 2015 Calleen Art Award, Cowra Regional Galery, etc.

E-mail : yvonne.boag@turtlelane.com.au

2016 제2회 재·해외 유수작가 초청기획展

## 또 다른 시선, 견재와 通하다

주최 서울강서문화원, 검재정선미술관  
후원 서울특별시 강서구, 강서구의회

총괄 이석우 검재정선미술관장  
기획 진행 손국현, 장희선, 최미화, 송지연, 최지혜  
진행 보조 황용운, 신원창

발행처 검재정선미술관  
07522 서울 강서구 양천로 47길 36  
T. 02) 2659-2206~7 <http://gjjs.or.kr>

발행일 2016. 7  
발행인 김병희 강서문화원장

제 작 | 스페이스신정 Tel. 02-2272-7188

이 책에 게재된 모든 자료는 저자의 사전 동의 없이는 전재 또는 복사를 금합니다.

All rights are reserved. No part of this publication may be reproduced  
in part or whole without written permission of the Copyright owner.

© Copyright 2016 Gyeongjae Jeong Seon Art Museum

Printed in Korea